

POSTUROLOGÍA EN OPTOMETRÍA

"Uso de herramientas optométricas en el contexto postural"
Formación de 60 h repartidas en tres módulos.

La **Posturología Clínica** es una disciplina que explica las bases teóricas y clínicas de la **regulación postural**.

A nivel **optométrico** estudia la regulación, influencia, alteraciones y adaptaciones del **sistema visual** en relación con la neurofisiología de la **postura humana**.

Al dominar el examen clínico y las **herramientas posturales** afines, se podrá conocer la importancia de los problemas funcionales o estructurales de la **estabilidad** a través del sistema visual, especialmente cuando es ineficaz y altera al resto del organismo.

OBJETIVOS

GENERALES

- Comprender los conceptos básicos de la Posturología Clínica.
- Aplicar las bases neurofisiológicas del sistema tónico postural.
- Investigar el tono postural.
- Aplicar test en la práctica clínica.
- Trabajar en equipos interdisciplinares.

ESPECÍFICOS

- Adquirir una metodología clínica idónea para saber dónde cuándo y cómo tratar.
- Dominar el examen clínico postural.
- Facilitar práctica en la utilización de herramientas visuales al servicio de la Posturología.
- Objetivar las disfunciones oculares en relación al captor podal.
- Comprender la interrelación del sistema visual-vestibular con el sistema estomatognático.
- Relacionar la piel como órgano neurológico de sinergias múltiples y su expresión en el sistema visual.
- Obtener la mejor corrección óptica adaptada al sistema tónico postural.
- Contemplar el funcionamiento de las vías de la acomodación y binocularidad en el contexto postural.
- Relacionar la expresión del sistema visual en su aspecto psico-emocional.

FISIOLOGÍA Y BIOMECÁNICA DE LA ESTABILIDAD

- Sistema tónico postural (STP).
- Síndrome deficiencia postural (SDP).
- Dolor y sensibilización central.

CAPTORES POSTURALES

- Interceptores y exteroceptores.
- Espinas irritativas
- Captor propioceptivo.
- Captor visual.
- Captor auditivo-vestibular.
- Captor estomatognático
- Captor podal
- Piel

EXAMEN CLÍNICO POSTURAL

- Anamnesis
- Evaluación de asimetrías tónicas
- Test reproducibles
- Aplicación de los tests

TRATAMIENTOS POSTURALES

- Jerarquización de sistemas.
- Trabajo dentro del equipo multidisciplinar.
- Tratamiento optométrico con:
 - ✓ Lentes,
 - ✓ Filtros,
 - ✓ Prismas gemelos
 - ✓ Prismas activos o posturales

FORMACIÓN ABIERTA A OPTOMETRISTAS

EQUIPO PEDAGÓGICO

Phillippe Villeneuve

Podólogo Posturólogo Osteópata Presidente de la Asociación de Posturología Internacional.

M^a Ángeles Manchón Villar

Optometrista Posturóloga

Sofía Olivia Calvo Moreno

Fisioterapeuta. Posturóloga. Osteópata.

José Pérez del Pozo

Podólogo Posturólogo

Gerardo Ruales Suárez

Odentólogo Posturólogo

Susana Benito de la Torre

Médico rehabilitador. Posturóloga.

Mónica Martínez Carrasco

Fisioterapeuta Posturóloga Osteópata

Responsable pedagógica.

INFORMACIÓN COMPLEMENTARIA

Solicitada acreditación como Formación Continuada Sanitaria por el organismo competente (CCFCPS)

Precio formación completa 1150€.

(Incluido coffee breaks, aguas en sala y almuerzo)

Reserva de plaza 180€.

Consultar condiciones de descuento hasta 05/04 y facilidades de pago

Nº alumnos: plazas limitadas, según orden de inscripción

Horario: V: 9 a 20.30 h / S 8 a 19.30 h.

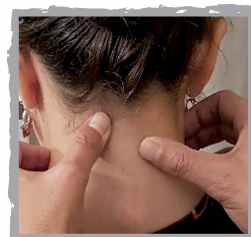
Lugar: Novotel Campo de las Naciones (Madrid) y Zenit Conde Orgaz (Madrid)

Fechas 2020

1º Seminario 28/29 Marzo (Zenit)

2º Seminario: 8/9 Mayo (Novotel)

3º Seminario 19/20 Junio (Zenit)



PRÁCTICAS

Prácticas supervisadas por profesores cualificados
Demostración práctica en todos los seminarios.

Inscripción: www.escuelaposturologia.com/cursos